

ZY1218激光切割系列 300W(GSI)/400W

ZY1218 Laser Cutting Series 300W(GSI)/400W

适用材料:

普通层压横切板, 过油层压横切板, 硬木层压横切板, 不干胶刀模密度板等各类模切材料, 亚克力, 薄金属等。

Suitable materials: Plywood, density board, acrylic, thin metals, etc.

适用工艺: 盒型, 不干胶, 普通电子版, 卡通版, 贺卡等。

Suitable fields: Box, adhesive label, screen protector, greeting card, etc.

切割能力:

横切板 (plywood) 18-20mm

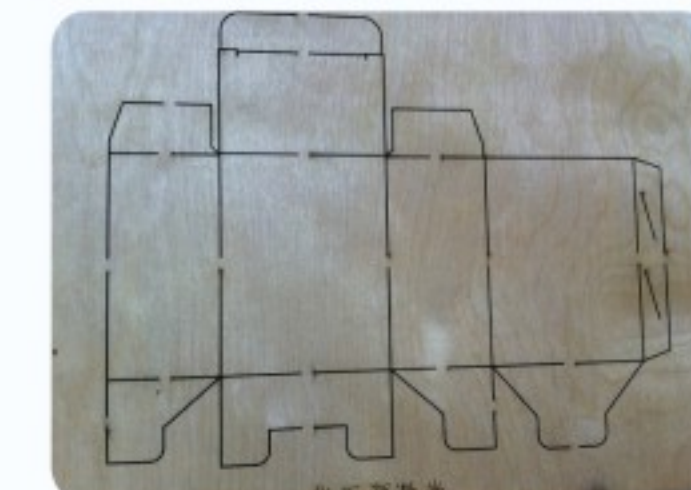
碳钢板 (carbon steel) ≤3mm

不锈钢板 (stainless steel) ≤2mm



产品技术特点

- ◆ 采用直流激光CO2激光器, 具有较高的光束质量, 效率和使用寿命。玻璃管激光器, 工作时不用加入激光工作气体, 使用成本低。
Equip CO2 laser tube. It's good quality laser beam, high efficiency and long working life. The glass laser tube has no need of other working gases so that it saves money.
- ◆ 采用进口气动元件, 保证切割气流的稳定性, 提高加工工件的质量;
Imported pneumatic components make airflow stable to improve the quality.
- ◆ 采用进口高精密丝杆导轨传动系统, 保证了加工精度。
Adopt imported ball screw & guide rails. It provide precise positioning and cutting.
- ◆ 进口松下伺服驱动系统。
Imported Panasonic servo drive system.
- ◆ 合理的结构化设计使机床具有高刚性的特点同时具有合理的抽排烟系统。
Reasonable smoke extraction system.
- ◆ 科学的装配工艺控制, 确保机床的高精度和高性能。
Scientific assembling makes the machine tool precision and high-performance.
- ◆ 整个机架采用全钢材焊接, 关键部分采用龙门铣床加工, 保证了机床能高速稳定运行。
Adopt integral load-bearing beams and gantry structure. It keeps machine tool firm.
- ◆ 采用无限遥控控制系统, 控制其工作台各个动作, 操作方便!
Equip wireless remote. You can control table and cutting head easily.
- ◆ 软件操作方便简单, 易学易懂。
The software is easy to operate.



型号Item No.	ZY1218-300W(GSI)	ZY1218-400W
激光器额定功率 Laser Power	300W	400W
激光器类型 Laser tube	CO2激光器 GSI laser tube	全封离CO2玻璃管Sealed-off CO2 laser tube
X轴行程 X Axis Range	1250mm	1250mm
Y轴行程 Y Axis Range	1850mm	1850mm
定位精度 positioning precision	±0.02mm/m	±0.02mm/m
切割速度 Cutting Speed	7mm/s	7mm/s
控制系统Control system	运动控制卡Control Card PMAC	运动控制卡Control Card PMAC
传动系统 Transmission system	进口丝杆导轨传动Ball screw&Guide Rai ls	进口丝杆导轨传动Ball screw&Guide Rai ls
驱动系统 Driving system	2 Axial servo	2 Axial servo
切割光路形式 Motion Structure	飞行光路 Flying Optics	飞行光路 Flying Optics
冷却系统 Chiller system	Special chiller system 1.5P	Special chiller system 1.5P
尺寸 Overall dimensions(L*W*H)	3660mm*2200mm*1800mm	3660mm*2200mm*1800mm
机床重量Weight	1500KG	1500KG
机床结构 Machine structure	龙门式 Gantry	龙门式 Gantry
供电需求 Power Supply	220V/50HZ/60A	220V/50HZ/60A

精益品质 / 热忱服务
Excellent Quality/Warmly Service



深圳市华正源数控机电设备有限公司
ShenZhen Huazhengyuan CNC Mechanical and Electrical Equipment Co., Ltd.

地址(Address): 广东省深圳市宝安区沙井街道新沙路(沙一路段) 鑫鑫田工业区4幢

Building No.4 Xinxinlian industry, Shajing town, Bao'an district, Shenzhen city, Guangdong province, China

网址(Website): www.szzhengyuan.com www.szhzy88.com

邮箱(E-mail): hzy0755@126.com

电话(Tel): +86 755 81737365 +86 755 33270136

传真(Fax): +86 755 81737369

华东办事处: 电话(Tel) +86 136 0300 7640 (黄经理)

北方办事处: 电话(Tel) +86 158 1726 1389 (周经理)